

# ÍBÚÐ D

Íbúð: 43 m<sup>2</sup> / Geymsla í kjallara

Íbúðirnar eru vel skipulagðar og henta vel fyrir einstaklinga.

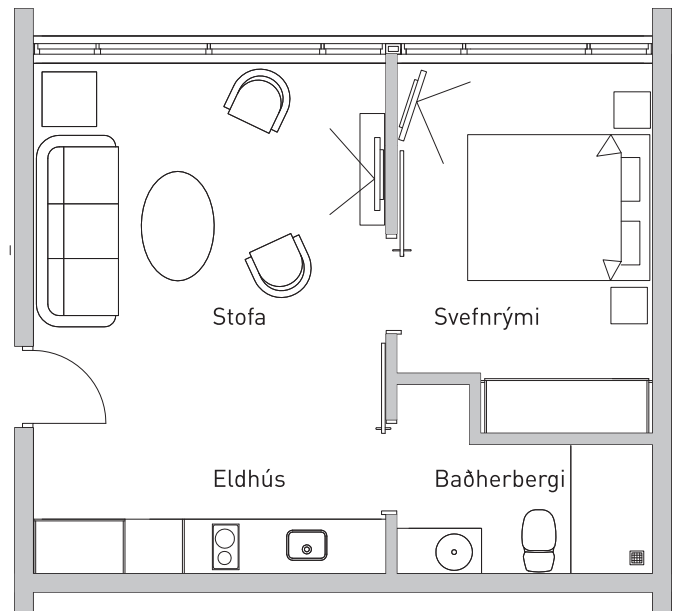
Góður frágangur er á íbúðunum. Þær skiptast í stofu og eldhús í einu rými, baðherbergi og svefnherbergi. Í baðherbergi er aðgengileg sturta í gólfhæð og öryggisdúkur á gólfinu en parket annars staðar í íbúðunum.

Í eldhúsi eru l-laga innréttingar. Hverri íbúð fylgir eldavél, bakaraofn og ísskápur með frystiskáp. Í svefnherbergi og við inngang eru fataskápar.

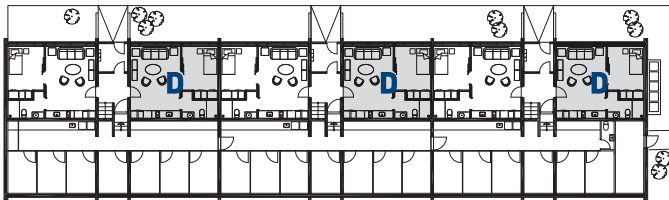
Í kjallara hvers stigahúss er þvottavél og þurrkari. Ekki er mögulegt að koma þvottavélum fyrir inni í íbúðum.

Sorpgeymsla fyrir alla stigaganga er utanhúss við norður enda hússins.

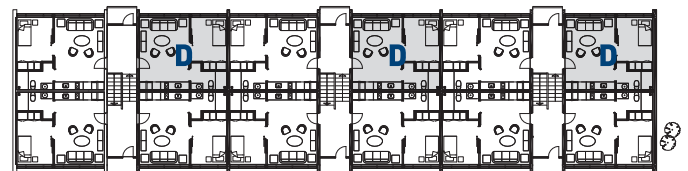
Jökulgrunn 2 – 6 er upphaflega byggt árið 1972. Við endurgerð þess árið 2014 var ekki mögulegt að gera ráð fyrir fullkomnu aðgengi hreyfihamlaðra. Íbúðirnar henta því ekki fólki sem glímur við hreyfihömlun, eða á erfitt með að ganga upp og niður stiga.



## JÖKULGRUNNUR 2-6



1. hæð



2. hæð



Naustavör er  
dótturfélag  
Sjómannaðagsráðs

# NAUSTAVÖR

Öryggi | afþreying | þjónusta

sími: 585 9300 netfang: [naustavor@naustavor.is](mailto:naustavor@naustavor.is)  
[www.naustavor.is](http://www.naustavor.is) [www.slettan.is](http://www.slettan.is)