

# SKÓGARVEGUR 10 – ÍBÚÐ B

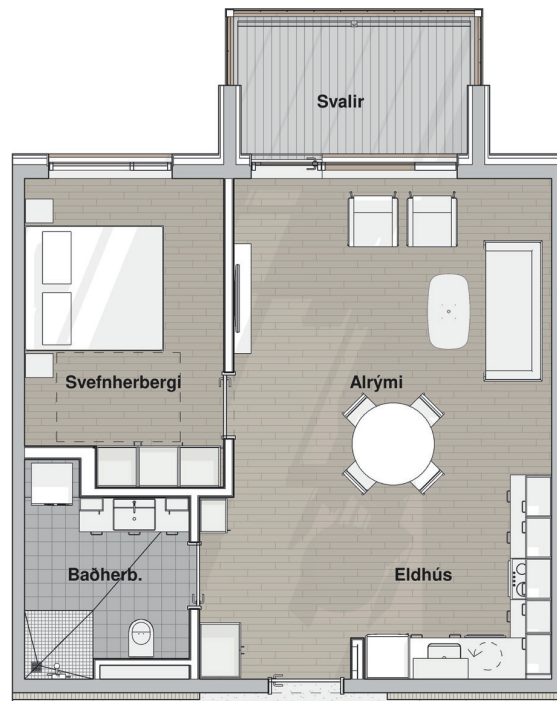
Íbúðin skiptist í alrými, svefnherbergi og baðherbergi. Úr stofu er gengið út á svalir með svalaskjóli. Allar innréttingar eru með viðaráferð. Fataskápar eru í svefnherbergi og forstofu. Sólbekkur er í stofuglugga. Loftlampar eru í alrými og á baðherbergi. Íbúðin er búin mynddyrasíma.

Í eldhúsinnréttingu er bakaraofn, uppþvottavél og span helluborð. Lampar eru undir efri skápum í eldhúsi. Flísalagt er á milli efri og neðri skápa.

Á gólfum er vinylparket nema á baðherbergi þar sem gólfplötur er flísalagður með hindrunarlausu aðgengi að sturtusvæði. Veggir á baðherbergi eru flísalagðir í hurðarhæð. Salerni er upphengt og á vegg er handklæðaofn. Á baðherbergi er tenging fyrir þvottavél og þurrkara.

Sérgeymsla er í kjallara. Hjólageymsla er í götuhæð. Mögulegt er að leigja sér stæði í bílageymslu í kjallara eða á bílastæði lóðar.

ÍBÚÐ NR:	006	117	112, 213	218	313
Íbúð	61 m <sup>2</sup>	61 m <sup>2</sup>	62 m <sup>2</sup>	61 m <sup>2</sup>	62 m <sup>2</sup>
Geymsla	5 m <sup>2</sup>	6 m <sup>2</sup>	6 m <sup>2</sup>	7 m <sup>2</sup>	5 m <sup>2</sup>
Alls	67 m <sup>2</sup>	67 m <sup>2</sup>	68 m <sup>2</sup>	68 m <sup>2</sup>	67 m <sup>2</sup>



## SKÓGARVEGUR 10 - jarðhæð

## SKÓGARVEGUR 10 - 1. hæð



## SKÓGARVEGUR 10 - 2. hæð

## SKÓGARVEGUR 10 - 3. hæð



Naustavör er  
dótturfélag  
Sjómannaðagsráðs

# NAUSTAVÖR

Öryggi | afþreying | þjónusta